

LAMPE REFLECHISSANTE POUR VELO 'SIMI'  
JAUNE

Nb de couleur(s) d'impression : 1  
Couleur(s) d'impression : noir  
Emplacement de marquage : au\_dos\_du\_rélecteur

> REPRISE LOGO COMMANDE 363 111

> Merci de choisir une des 2 propositions suivantes

CE DOCUMENT CONTIENT 2 PAGES,

MERCI DE VERIFIER TOUTES LES PROPOSITIONS ET NOUS DIRE CELLE QUE VOUS CHOISISSEZ.

Taille du marquage :

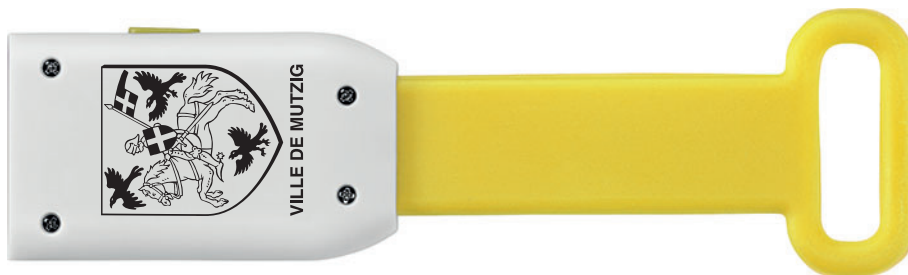
20 x 26 mm

Echelle :

100%



VILLE DE MUTZIG



VALIDEZ LE BAT SOUS 24H

Retournez-nous un simple mail sur [bat@objetrama.fr](mailto:bat@objetrama.fr)

en nous disant si le marquage vous convient (exemple : OK pour le marquage de ma commande N°...) ou en nous donnant vos modifications. Tout retard entraînera un décalage de la date de livraison prévue (figurant sur votre confirmation de commande).

1. Nous vous invitons à contrôler attentivement les éléments figurant sur ce document. Votre accord implique l'acceptation de la production selon la description du présent «bon à tirer» et dégage notre entière responsabilité en cas d'erreur.
2. Le délai de livraison prend effet à compter de la réception de votre accord.
3. Les couleurs réalisées peuvent présenter un léger écart par rapport aux couleurs spécifiées.
4. ObjetRama décline toute responsabilité concernant les marques et logos utilisés pour le projet. Le client déclare en avoir vérifié les droits d'utilisation auprès des détenteurs.
5. Au delà de la 3<sup>ème</sup> modification du bon à tirer, des frais de 35 € vous seront facturés pour chaque modification supplémentaire.

Pour toutes questions relatives à votre **COMMANDE > 03 88 20 00 33** | Pour toutes questions relatives à votre **BAT > 03 88 18 34 54**

[bat@objetrama.fr](mailto:bat@objetrama.fr) | Ouvert du lundi au vendredi de 8h30 à 18h00

